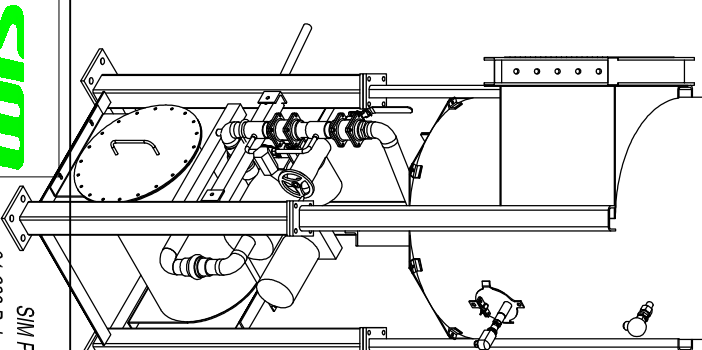
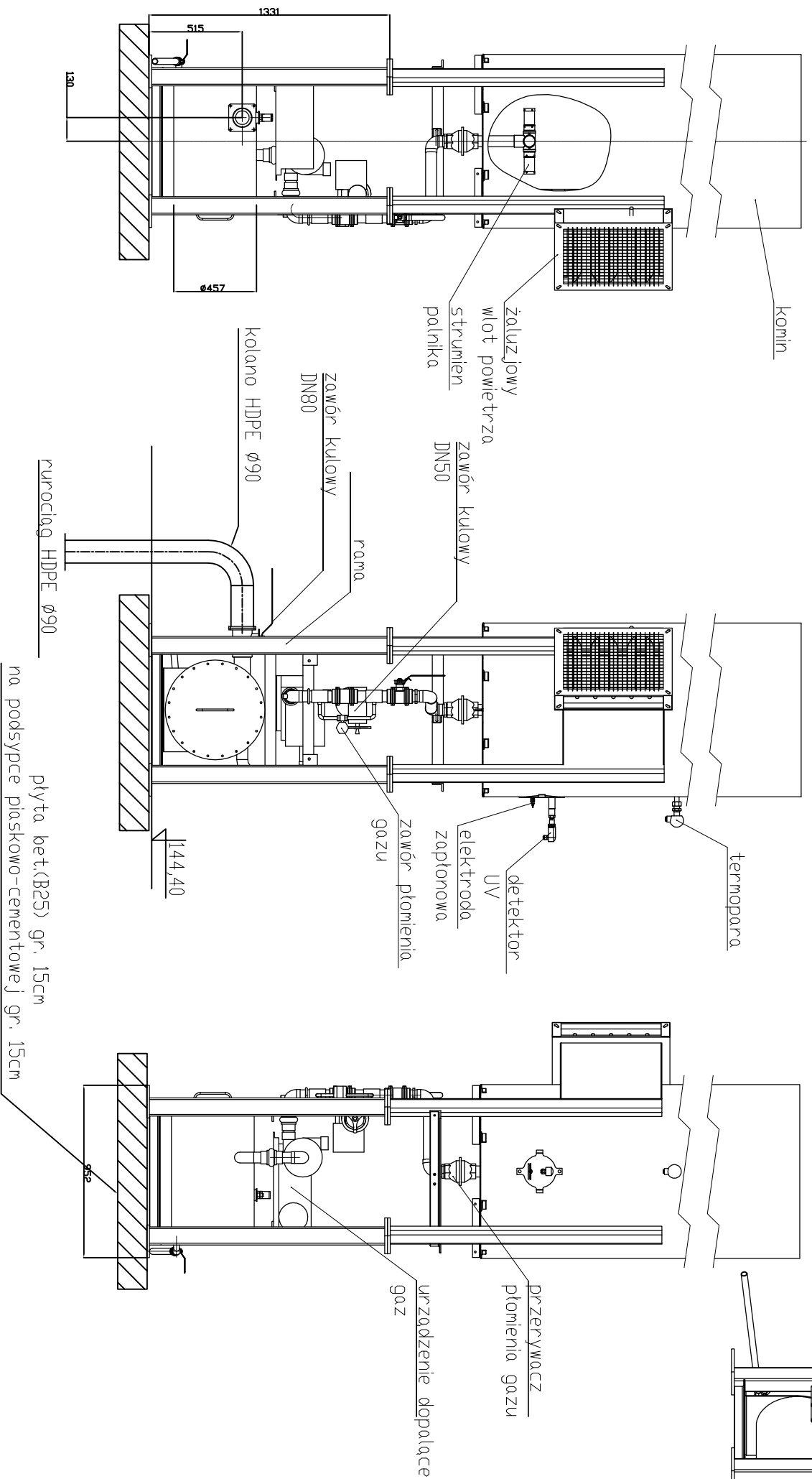
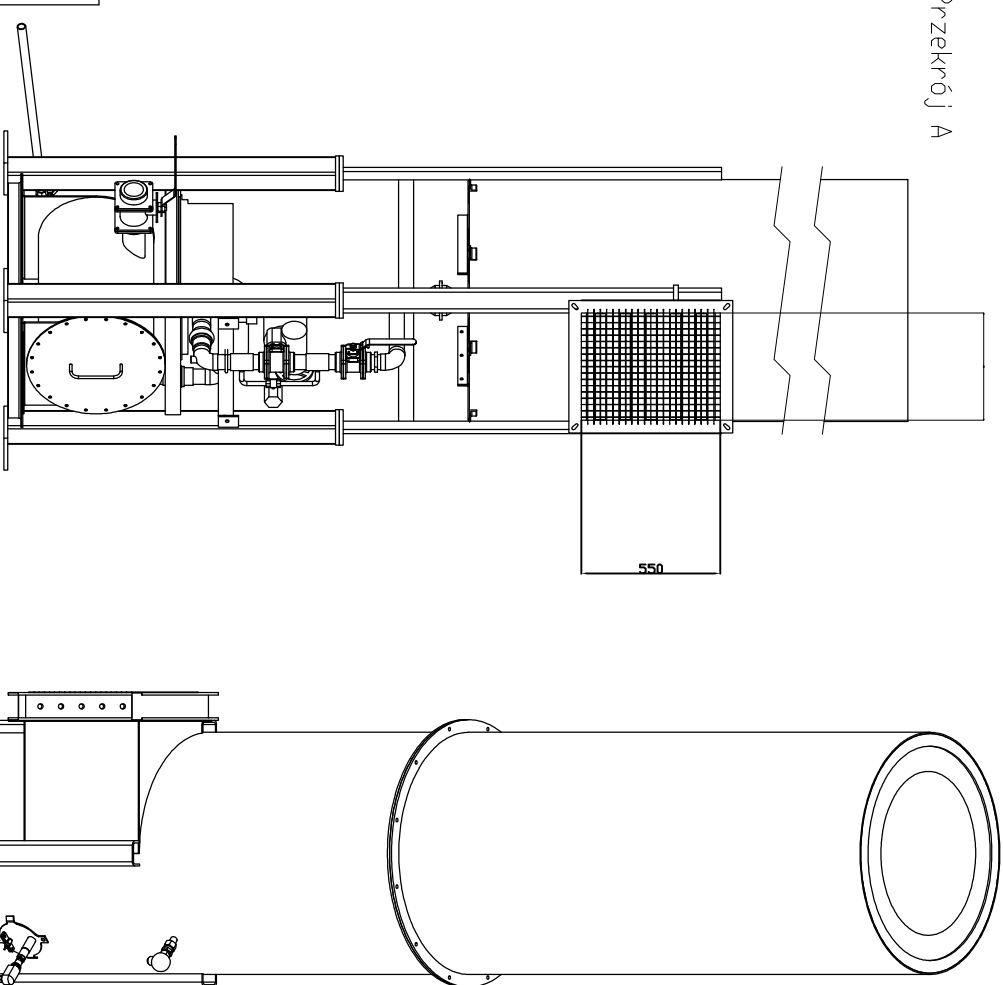
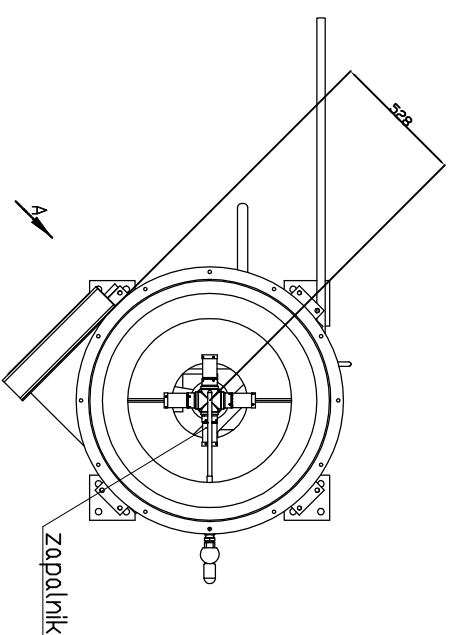



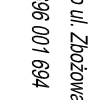
UWAGA: RYSUNEK POGLĄDOWY, DOPUSZCZA SIĘ ZASTOSOWANIE POCHODNI O INNEJ KONSTRUKCJI O WYDATKU MIN. 500m<sup>3</sup>/h POSIADAJĄCEJ NIEZBĘDNE CERTYFIKATY.

Przekrój A





**SIMI PROJEKT S.C.**  
 84-239 Bolszewo ul. Złotowa 11  
 693 813 780, 696 001 694



<b>INWESTOR</b>	Przedsiębiorstwo Usługowo-Handlowo-Produkcyjne "Lech" Sp. z o.o. ul. Kombaratów 4; 15-110 Białystok		
<b>LOKALIZACJA INWESTYCJI</b>	Zakład Użytkowej Opiekacji Komunalnych Hymenwice 1008, 1122, 1127, 1131, 1132, 1133, 436, 444, 445 obt. Hymenwice		
<b>NAZWA DOKUMENTU</b>	Rozbudowa instalacji odgazowania składowiska odpadów komunalnych dla kwater 1A oraz sieci dogaz. z sepią gazową i pochodną gazową, instalacji kondensatu oraz instalacji elektryczną.		
<b>TREŚĆ RYSUNKU</b>	POCHODNIA GAZOWA 500m3/h		
<b>BRANŻA</b>	SANITARNA		
<b>PROJEKTOWAŁ</b>	mgr inż. Mariusz Gosc		<b>DATA</b> 12.2018
<b>SPRAWDZIŁA</b>	mgr inż. Monika Figiel		
upr. w spec. Instal. nr POL/00227/PMCS/19			<b>SKALA</b> 1:40
upr. w spec. Instal. nr POL/00227/PMCS/19			
			<b>Nr</b>
			<b>rys.</b>
			<b>8</b>