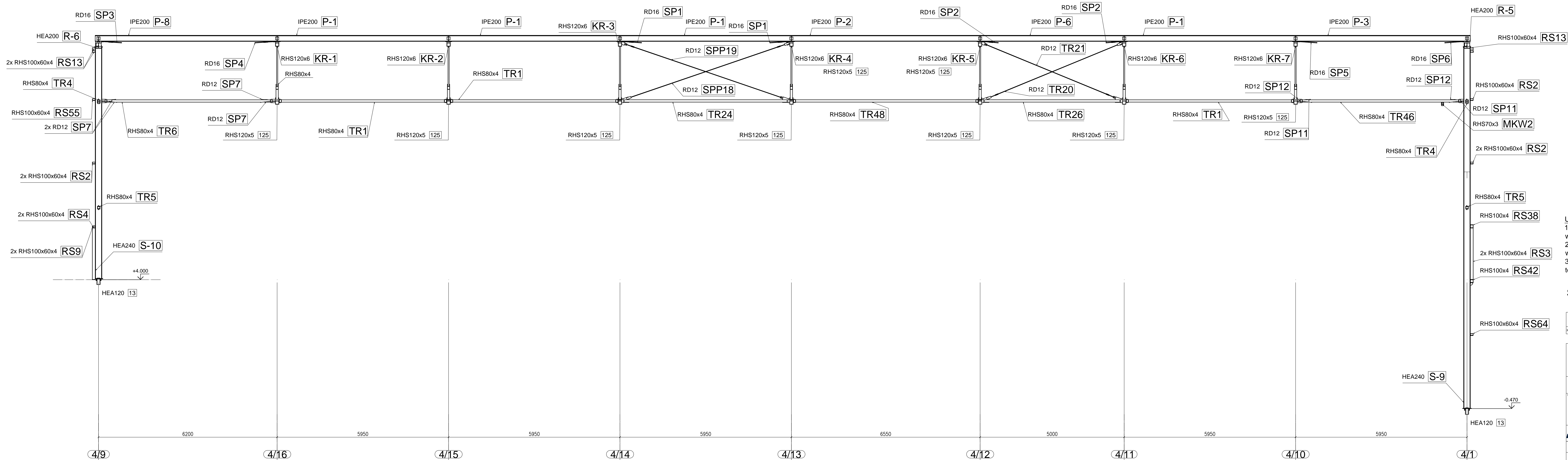


PRZEKRÓJ 6-6 skala 1:50



UWAGI:

1. Klasyfikacja wykonawcza konstrukcji - Klasa 2 - wymagania podwyższone wg PN-B-06200:1999.
2. Rozpatrywać łącznie z pozostałymi rysunkami wykonawczymi hali.
3. Zabezpieczenia antykorozyjne konstrukcji wg specyfikacji technicznej.

STAL -S355J2

DOKUMENTACJA							INSTRUKCJA	
Kierownik budowy		mgr inż. Witold Wyka		nr upr. WBP/N/44/89/ZG				
 INFRASTRUKTURA I ROZWOJOK KRAJOWA AGENCJA WSPOMAGAJĄCA				 UNIA EUROPEJSKA FUNDUSZ SPÓJNOŚCI				
<p>Projekt Zintegrowany system gospodarki odpadami dla aglomeracji białostockiej współfinansowany przez Unię Europejską - Europejski Fundusz Społeczny w ramach Programu Infrastruktura i Rozwój</p>								
ZAMAWIAJĄCY		 Przedsiębiorstwo Usługowo - Handlowo - Produkcyjne "LECH" Sp. z o.o. w Białymstoku, ul. Komnatników 4, 15-110 Białystok						
WYKONAWCA		 budimex Budimex S.A. 01-040 Warszawa, ul. Stawki 40					 cespa Cespa Company Espanola de Servicios Publicos Auxiliares S.A., Avenida de la Catedral 6-B, 08002 Barcelona	 Képpel Seghers Képpel Seghers Belgium N.V. Hoofd 1 B-2930 Wilbeek
PROJEKTANT		 Gromtę Gromtę Polska Sp. z o.o. ul. Żelazka 15, 00-164 Porańsk, (tel.) 864 93 93, (tel.) 864 93 93 e-mail: biuro@gromtę.pl		KOORDYNATOR DOKUMENTACJI  Gromtę Gromtę Polska Sp. z o.o. ul. Żelazka 15, 00-164 Porańsk, (tel.) 864 93 93, (tel.) 864 93 93 e-mail: biuro@gromtę.pl				
INWESTYCJA BUDOWA ZAKŁADU UNIESKUMOWANIA ODPADÓW KOMUNALNYCH (ZUKO) W BIAŁYMSTOKU – KONTRAKT								
NAZWA I ADRES OBIEKTU BUDOWLANEGO ZAKŁAD UNIESKUMOWANIA ODPADÓW KOMUNALNYCH (ZUKO) W BIAŁYMSTOKU ul. GEN. WŁ. ANDERSA 40F, 15-113 BIAŁYSTOK								
NAZWA RYSUNKU		Obiekt nr14 – część "A" PRZEKRÓJ 6–6						
FUNKCJA		IMIE I NAZWISKO		SPECJALNOŚĆ		NUMER UPRAWNIENI	POD	
Projektant		mgr inż. Bernard Kendra		konstrukcyjno-budowlana		4/DOS/03		
Projektant								
Opracował		inż. Marcin Lewandowski						
Supervizor		mgr inż. Jarosław Sieradzki		konstrukcyjno-budowlana		MAZ/0133/POOK/04		
SKALA		DATA		STADIUM DOKUMENTACJI		BRANŻA	NR RRS	
1:50		30.10.2015		DOKUMENTACJA POKRYWACZKA		KONSTRUKCJA		
ZUKO_DP_141_14_206_00							REW	
Scieżka								